

WITTHUS

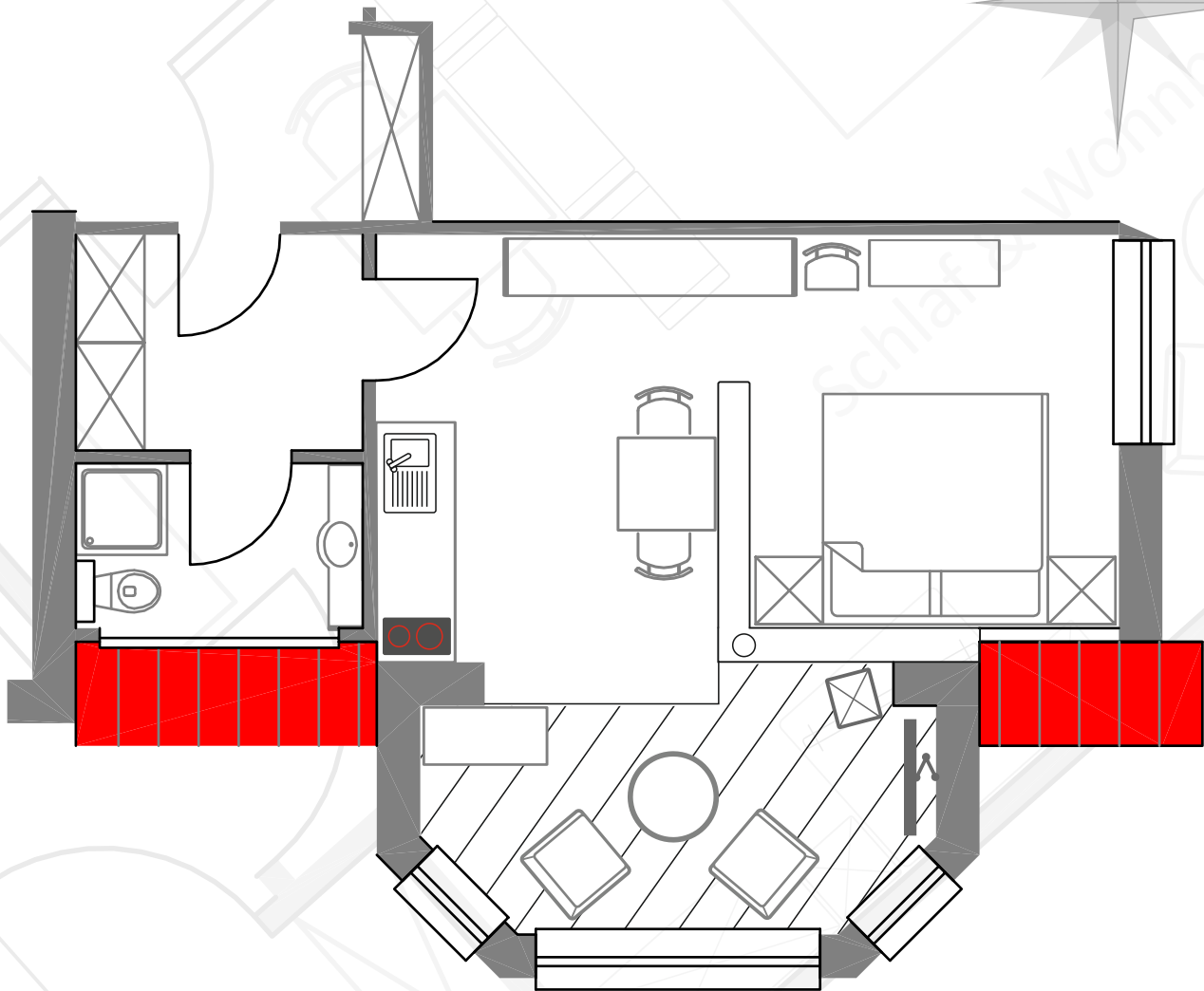
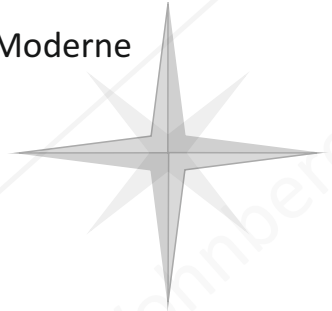
mit Dependance Seemöwe



Apartment „Wattkieker“

Ruhige Lage im Baltrumer Westdorf. Komplett renoviert im Jahr 2014. Moderne helle Ausstattung mit Küche und Sat-TV

N



WITTHUS

WITTHUS

mit Dependance Seemöwe



Der hell gestaltete Eingangsbereich, ein kleiner Flurbereich von dem es zum Bad und in den Wohn-, Ess- und Schlafbereich führt



Der Wohnbereich mit Küche, einem Esstisch und dem Couchbereich für die abendliche Lektüre oder das Glas Wein zu zweit.



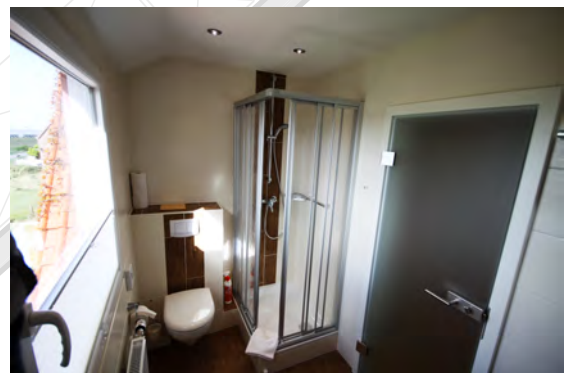
Der Blick auf die Küchenzeile. Mit 2 Kochplatten und einem modernen Kombi Herd mit integrierter Mikrowelle und kleinem Kühlschrank.



Die etwas höher gelegene Loggia mit schönem Ausblick auf den Hafen und Namensgebend 2x am Tag das Weltnaturerbe Wattenmeer.



Das Bad mit einer Milchglastür. Komfort mit Schminkspiegel, Föhn und einem schönen Ausblick auf den Baltrumer Südstrand und den Hafen. So kann ein schöner Urlaubstag beginnen.



WITTHUS

WITTHUS

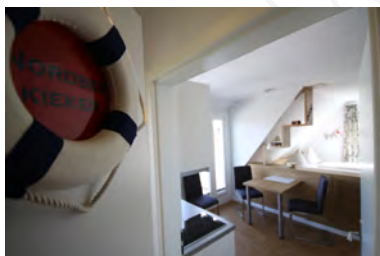
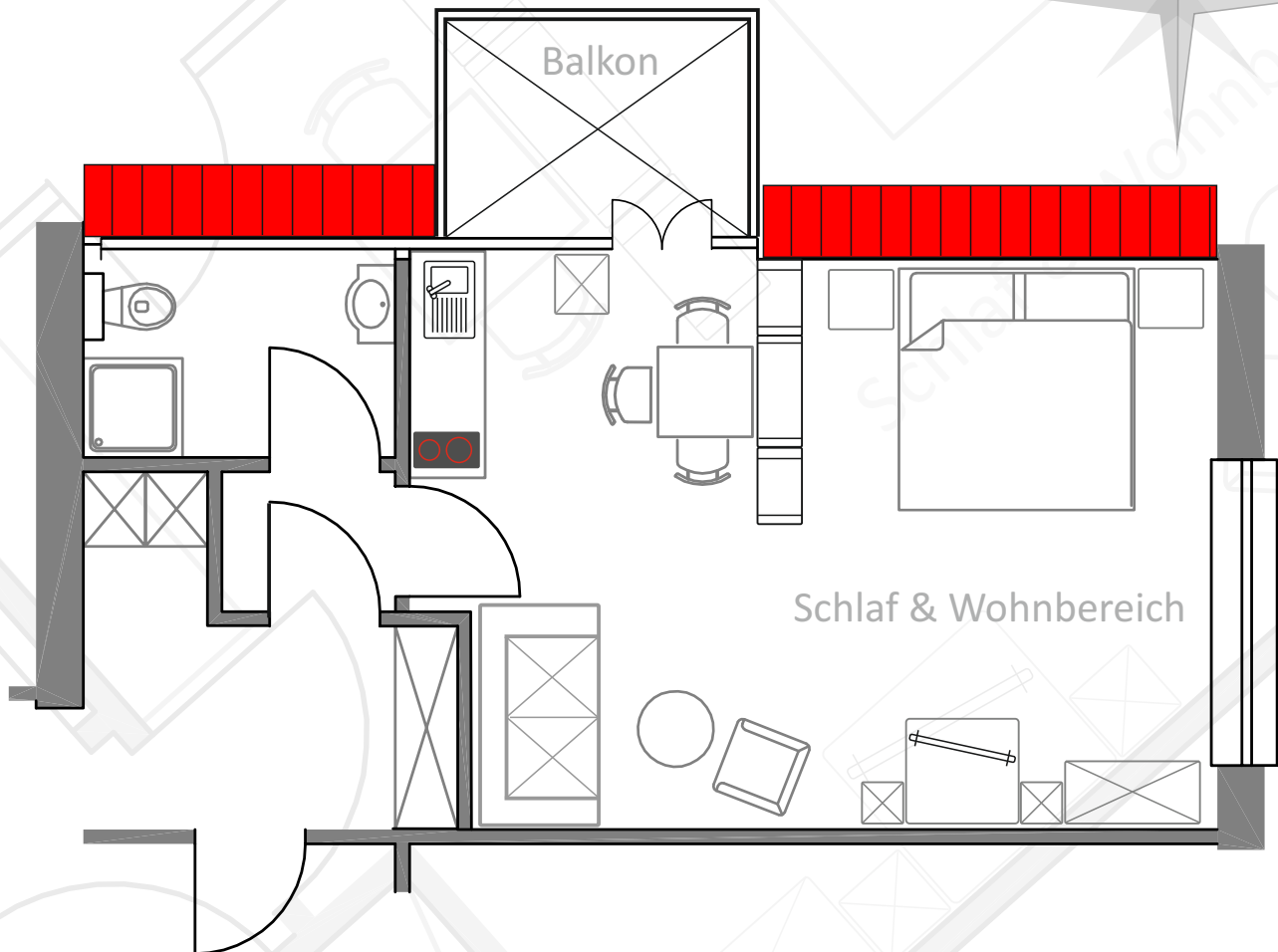
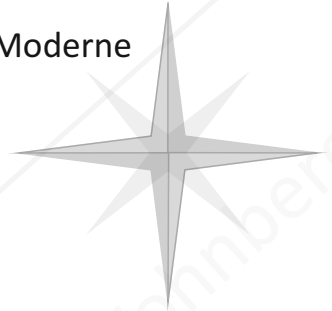
mit Dependance Seemöwe



Apartment „Nordseekieler“

Ruhige Lage im Baltrumer Westdorf. Komplett renoviert im Jahr 2014. Moderne helle Ausstattung mit Küche, Sat-TV und Balkon.

N



WITTHUS

mit Dependance Seemöwe



Der hell gestaltete Eingangsbereich, ein kleiner Flur von dem es zum Bad und in den Wohn-, Ess- und Schlafbereich führt



Der Wohnbereich mit Küche, einem Esstisch und dem Couchbereich für die abendliche Lektüre oder das Glas Wein zu zweit.



Der Blick von der Küchenzeile in den Wohnbereich, rechts das Sofa, umklappbar zum vollwertigen Bett.



Das Bett mit Blick auf den Fernseher, mit angeschlossener Sattelitenanlage für den „Urlaubs-Tatort“ am Sonntag.



Das Bad mit einer Milchglastür. Komfort mit Schminkspiegel, Föhn und einem schönen Ausblick auf die Nordsee. So kann ein schöner Urlaubstag beginnen.



WITTHUS